

RELATÓRIO DE ATIVIDADES

2023



CSEM

SIGLAS PRESENTES NA APRESENTAÇÃO

CSEM: Centro Scalabriniano de Estudos Migratórios

DF: Distrito Federal

MSCS: Congregação das Irmãs Missionárias de São Carlos Borromeo - Scalabrinianas

OIM: Organização Internacional para as Migrações

PMH: Pastoral da Mobilidade Humana

MISSÃO DO CSEM

Fomentar, produzir e disseminar conhecimentos científicos e interdisciplinares sobre as migrações e os deslocamentos forçados e processos afins, em uma perspectiva de respeito e promoção profética da dignidade humana e do protagonismo dos migrantes e refugiados.

3

1. ESTUDOS E PESQUISAS

O CSEM adotou como *núcleo duro* para seus estudos e pesquisas o PROTAGONISMO DOS/AS MIGRANTES E REFUGIADOS/AS. Essa é uma opção de condução institucional que orienta estratégica e metodologicamente processos críticos/reflexivos na produção de conhecimentos e como princípio orientador de seus programas.

Protagonismo:

Agência/Agency

Migrante como
sujeito/ator

Autonomia

Resiliência

4

1. ESTUDOS E PESQUISAS

AÇÕES

- *Pesquisa sobre saúde mental de mulheres retornadas e mulheres cuidadoras de pessoas retornadas com deficiência em colaboração com a PMH de Honduras.*
- *Pesquisa: A assistência social e os imigrantes internacionais no Distrito Federal, em parceria com Secretarias do Governo do DF e a OIM.*



5

1. ESTUDOS E PESQUISAS

- Pesquisa sobre atuação das *Irmãs Missionárias Scalabrinianas junto aos migrantes sem-terra.*
- Levantamento de dados e desenvolvimento de articulações para futura pesquisa sobre mobilidade humana na fronteira República Dominicana - Haiti



2. SISTEMA PAROIKOS

O Sistema Paroikos é um sistema web integrado para coleta, organização, armazenamento, análise e sistematização de dados sobre a atuação missionária da congregação junto a migrantes e refugiados/as. É composto por todas organizações scalabrinianas que atuam de atendimento a migrantes e refugiados/as na assistência, direta ou na promoção, e defesa de direitos e protagonismo de sujeitos e grupos humanos em situação de mobilidade.

PAROIKOS
Missionárias de São Carlos
Borromeo Scalabrinianas

7

2. SISTEMA PAROIKOS

AÇÕES

- O CSEM acompanha diária e semanalmente as 29 Equipes que integram o Paroikos através de sua Equipe de Profissionais, além de fornecer cursos e consultorias pontuais.
- Os cursos e consultorias estão de acordo com a demanda e asseguraram articulações interinstitucionais com organizações parceiras.



3. COMUNICAÇÃO

O plano de comunicação do CSEM tem como objetivo fortalecer as relações internas e manter atualizadas as plataformas online com conteúdo relevante.

Além disso, o plano envolve a elaboração de novas estratégias de criação de conteúdo para redes sociais e o site institucional, articulação com a mídia externa e com as equipes de comunicação congregacional, e disseminação de documentos sobre migrações e refúgio.



3. COMUNICAÇÃO

AÇÕES

- Produção de matérias “CSEM em Foco” sobre ações do CSEM e de outras instituições da Congregação.
- Criação de conteúdo sobre migração e refúgio, destacando os direitos humanos e o protagonismo.
- Produção, edição e publicação de vídeos, podcasts, bem como a divulgação de materiais nas redes sociais.



10

4. ASSESSORIAS

AÇÕES

- Palestra na Universidade de Brasília sobre o tema: Mulheres em migração e refúgio: existe apoio às mulheres migrantes e refugiadas LGBTQIAPN+?
- Contribuição de pesquisadora do CSEM, como debatedora no evento virtual de apresentação do livro [Migración y Transformación social.](#)
- Palestra sobre *Diálogos de Justiça e Paz* no Evento do Centro Cultural de Brasília – CCB.



4. ASSESSORIAS

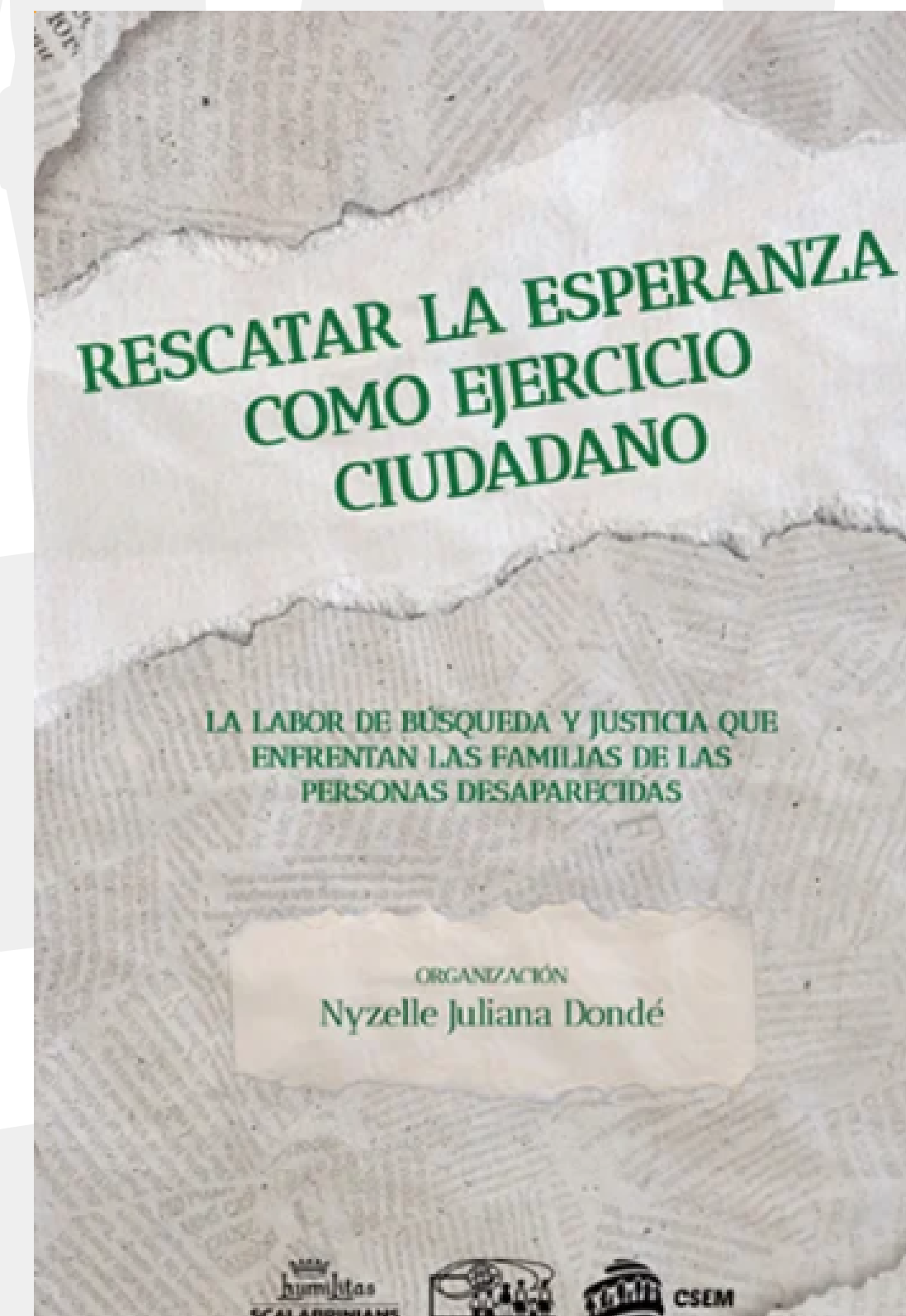
- Sistematização em forma de resumo das contribuições dos Encontros Regionais de estudo em preparação ao *V Seminário Congregacional da Pastoral dos Migrantes e Refugiados* e apresentação em 12 eventos virtuais.
- Organização e Coordenação de 14 encontros regionais em preparação ao V seminário internacional das irmãs MSCS.
- Assessoria na Coordenação do V Seminário internacional MSCS.



12

5. PUBLICAÇÕES

- Relatório executivo da segunda etapa da pesquisa sobre o Voluntariado Internacional da Congregação MSCS.
- Artigo: *Sororidade. Um diferencial na relação entre mulheres consagradas mulheres migrantes/refugiadas.*
- Publicação em dois idiomas do livro [*Rescatar la esperanza como ejercicio ciudadano*](#) da Série Caminando con los migrantes.



5. PUBLICAÇÕES

- Publicação do artigo: *Protagonismo de los Migrantes como un Acercamiento a la Práctica Investigativa: Dilemas Éticos y Metodológicos*.
- Publicação do Ebook: [Migración y transformación social](#), da Série Migrações.
- Publicação do manual para empreendedorismo migrante: [Guía Práctica sobre Emprendimiento para migrantes y sus familiares](#).



5. REVISTA REMHU

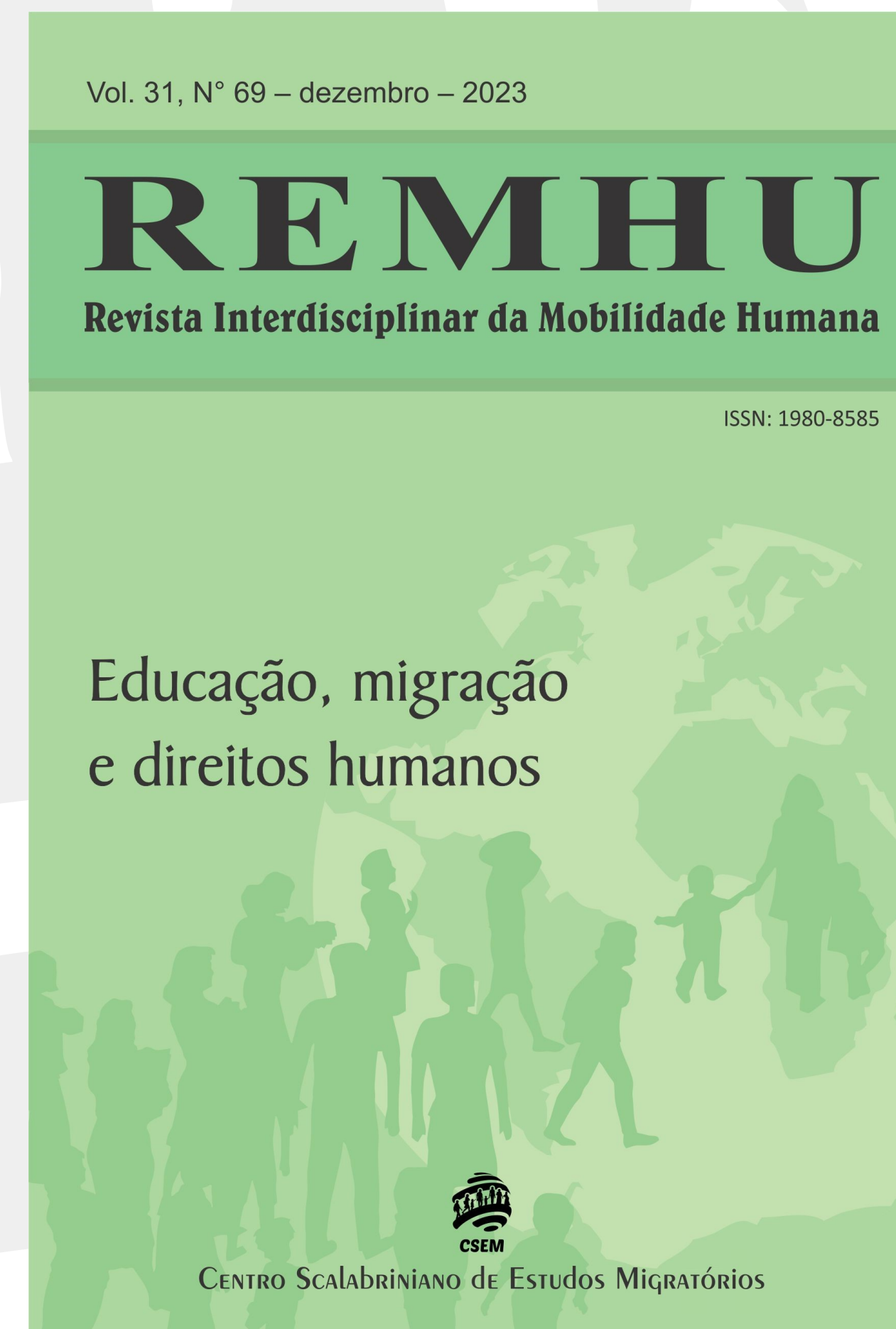
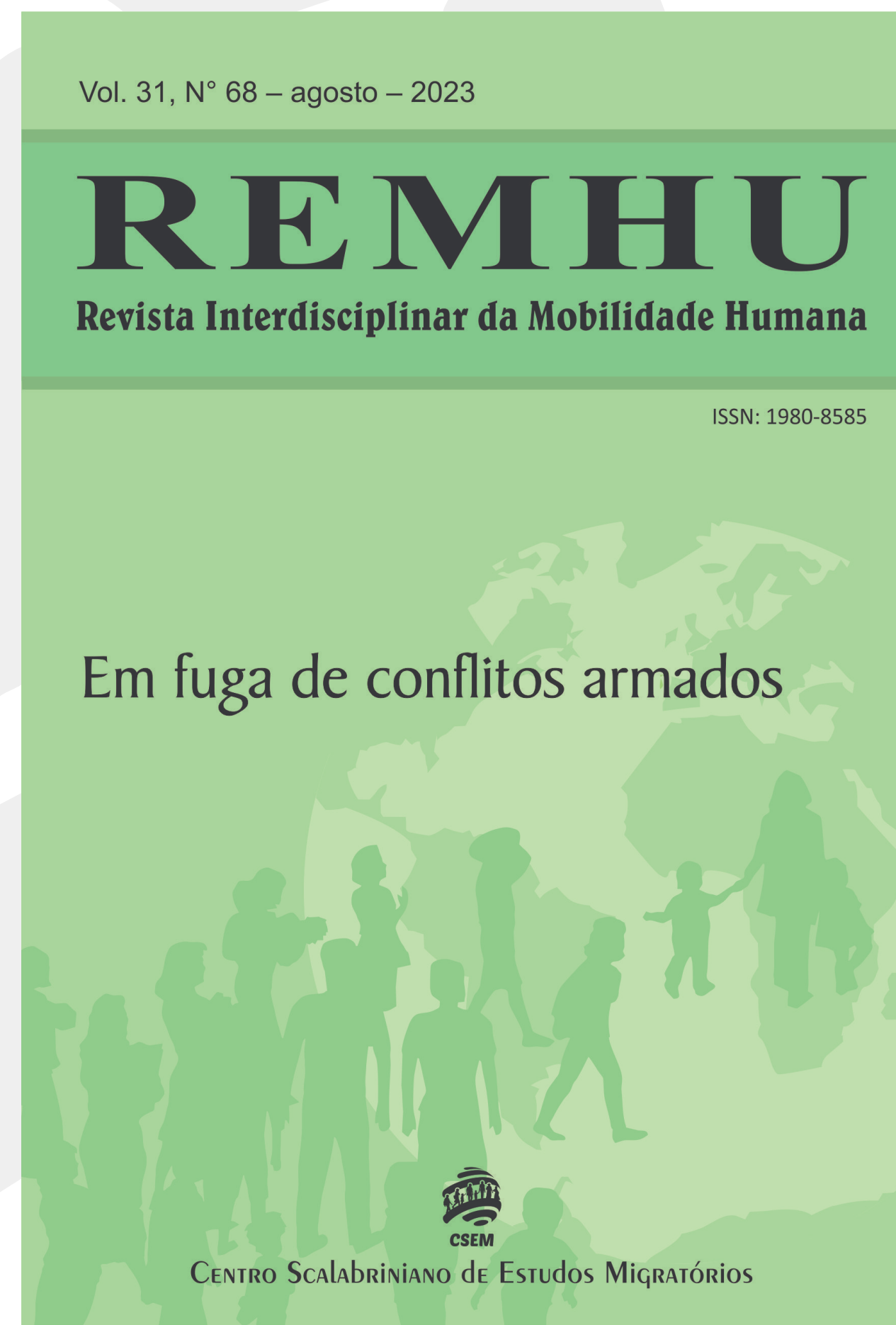
A Revista Interdisciplinar da Mobilidade Humana –REMHU é um periódico científico editado pela Editora CSEM, de fluxo contínuo, com classificação Qualis A2. Seu objetivo é oferecer ao mundo acadêmico e aos articuladores sociais, pastorais e de políticas migratórias análises interdisciplinares, amplas e aprofundadas de temas ligados à mobilidade humana contemporânea.

A REMHU está indexada em SciELO Brasil, Scopus, Redalyc, DOAJ, Dialnet, Clase, Latindex, entre outros.

15

5. REVISTA REMHU

• Produção e publicação de 3 editoriais abaixo:

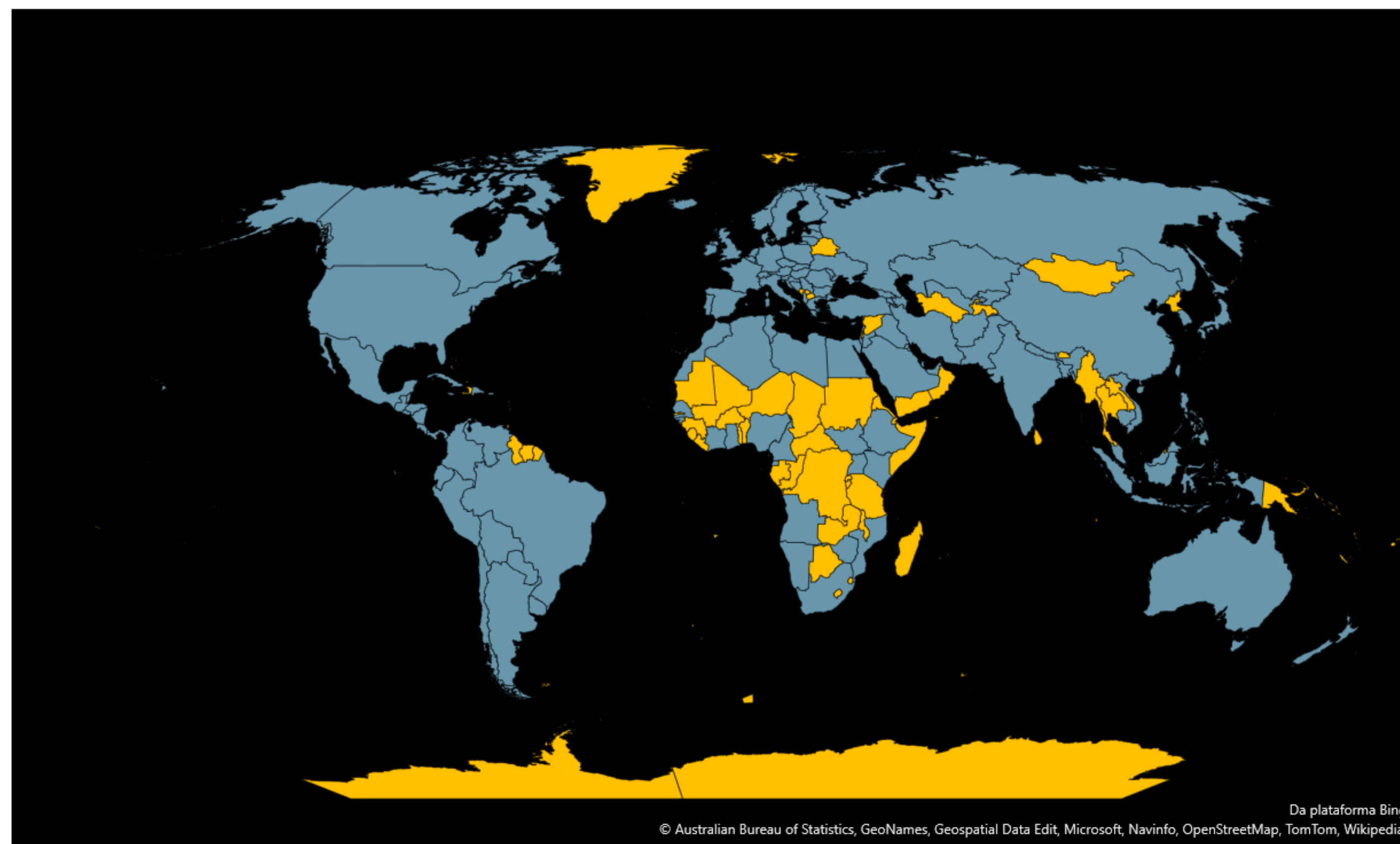


16

5. REVISTA REMHU

Países(em azul) que tiveram pelo menos 10 acessos no site SciELO em artigos REMHU. Ano 2023 - Total 123 países.

REMHU 2023	
Artigos recebidos	155
Artigos publicados	54
Referees voluntários no ano	183
Autores e autoras voluntários	155
Comitês científico e editorial voluntários	23
Acessos site REMHU (cliques)	48.806
Acessos site Scielo Brasil (cliques)	254.473



17

6. EVENTOS

- II Conferência Internacional do CSEM *PROMOVER LA VIDA EN LAS FRONTERAS: Incidencia de la sociedad civil en el protagonismo de los migrantes y refugiados y su derecho a tener derechos.*
- Eventos de lançamento do volume 3 da Série Ecumene: [Convivendo na pluralidade religiosa e migratória. Caminhos possíveis.](#)
- Eventos de lançamentos de livros v. 24 da Série Migrações: *Migración y transformación social. Perspectivas comprometidas.*



EQUIPE CSEM



Ir. Marlene Wildner, mscs
Diretora
diretora@csem.org.br



Ir. Maria José dos Anjos, mscs
Tesoureira
csem@csem.org.br



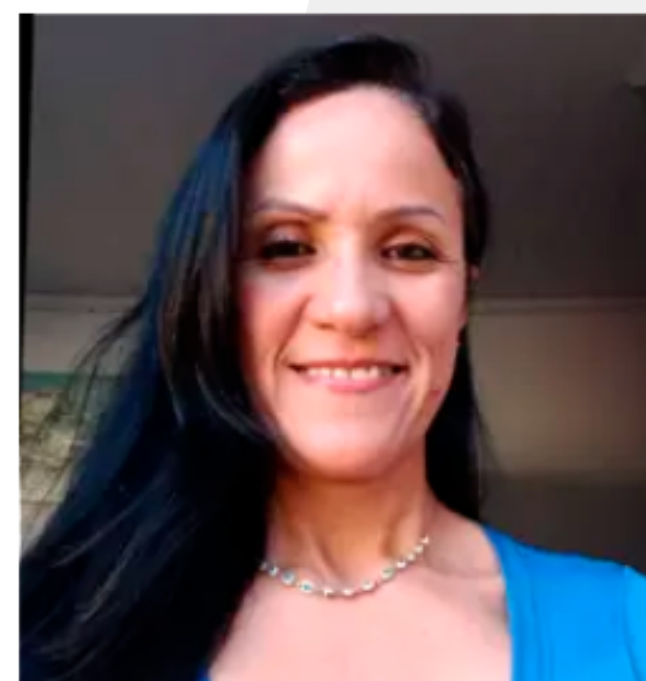
Roberto Marinucci
Vice-Diretor/Editor Chefe da Revista REMHU
remhu@csem.org.br



Carmem Lussi
Assessora e pesquisadora
assessoria@csem.org.br



Tuíla Botega
Pesquisadora
pesquisa@csem.org.br



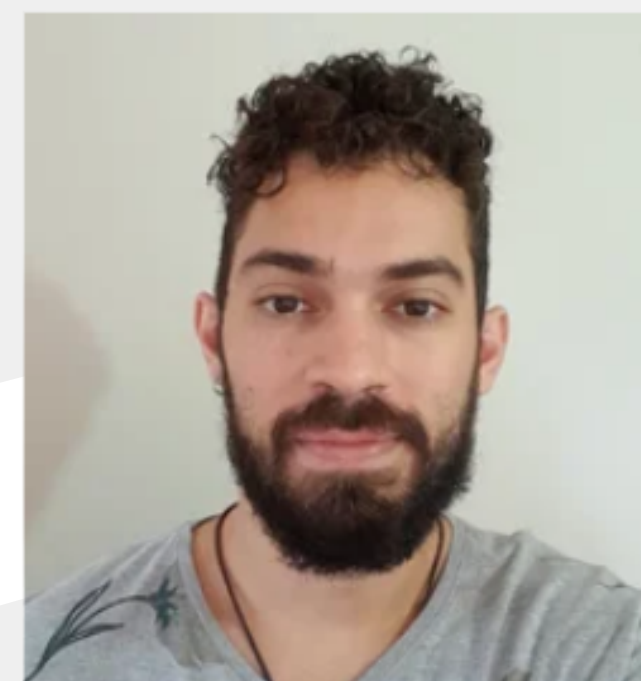
Coromoto Del Carmen Urrieta Gonzalez
Assistente Administrativa
csem@csem.org.br



Barbara Marciano Marques
Assistente Editorial
assistente.remhu@csem.org.br



Diana Ysabel Mundarain Gil
Assistente de pesquisa
estudos@csem.org.br



Igor Borges Cunha
Analista de Fortalecimento Institucional
analista@csem.org.br



Michael Starllone de Araujo Arquilino
Designer e Analista de Comunicação
comunicacao@csem.org.br



CSEM



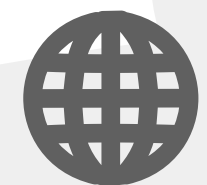
@csembrasil



@csembrasil



CSEM



csem.org.br

SRTV/N Ed. Brasília Radio Center
Cj. P – Qd. 702 – Sobrelojas 01/02
Brasília – DF / Brasil
CEP: 70719-900
+55 61 99924-8062